



CORAC

Point de situation Octobre 2025

Enjeux de préparation filière

Séminaire GIFAS Pôles & Clusters

17 Octobre 2025



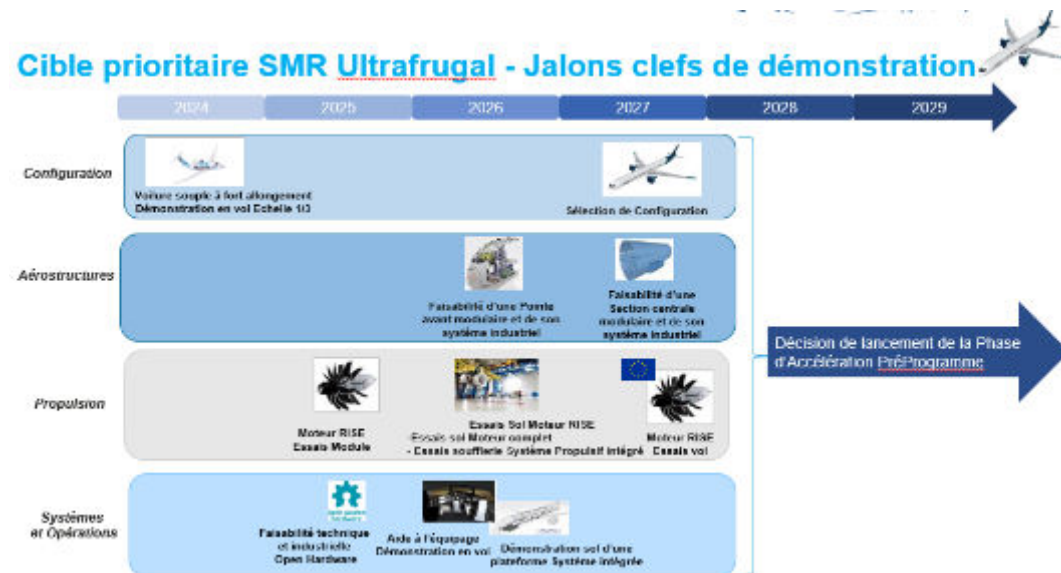
MISSION du CORAC

Le CORAC établit la feuille de route technologique pour l'aviation civile, avec 2 objectifs:

- Garder sa position de #1 mondial
- Contribuer à la décarbonation de l'aviation civile

Deux enjeux majeurs d'ici 2027 pour le lancement de nouveaux programmes :

- Opérer les **choix technologiques majeurs** et s'assurer des **capabilités** de développement et de production sur la base de la montée en maturité technologique initiée depuis 2020 grâce au soutien majeur de l'Etat, via le plan de relance et France 2030 ;
- **Préparer la filière dans toutes ses composantes**, dans un contexte économique durablement adverse, au lancement de **nouveaux programmes, avec la priorité du SMR ultrafrugal**





- **373 projets collaboratifs** conventionnés par la DGAC représentant 5 200 M€ d'activité d'innovation pour les futurs aéronefs bas carbone et zéro émissions.
- **2 580 M€ de soutien public**, dont **1 565 M€** au titre du **Plan de Relance 2020-2022**, et **1 015 M€** depuis 2022 au titre de **F2030**
- **329 sociétés et organismes publics** partenaires des consortiums soutenus et **bénéficiaires directs** des soutiens publics, dont **241 PME/ETI** et **48 laboratoires publics**
- **Environ 520 sites industriels et de recherche directement** impliqués dans les projets sur tout le territoire national
- **13%** en valeur de **soutien direct** pour **PME/ETI** (i.e. hors Airbus/Safran/Dassault/Thales et laboratoires publics), soit environ **360 M€ de soutien** (720 M€ d'activité d'innovation)
- **65 projets** menés par des **PME/ETI**, soit **255 M€ de soutien** (dont 190 M€ pour PME ETI soit 50% des soutiens aux PME/ETI)



Une préparation de filière française à transformer pour le monocouloir Ultrafrugal

Le maintien de la filière aéronautique française dans le prochain monocouloir est « existentiel »

- pour les entreprises concernées
- pour la complétude de la filière en France et la survie de la *supply chain* avec un enjeu de souveraineté

Il faut donc s'assurer de la préparation d'une filière compétitive:

- **Une préparation « technologique »** nécessitant une complète visibilité des cibles et de leurs configurations, des dates clefs et des enjeux associés
- **Une transformation des processus de développement pour avoir des développements plus courts avec un niveau de maturité bien supérieure** compte tenu des cadences attendues et du ramp-up au lancement
- Capacité à suivre les **différentes voies technologiques possibles**
- **Une transformation majeure des processus de l'entreprise** avec la digitalisation, l'intégration de l'IA et le risque cyber à couvrir
- **Une transformation industrielle (disruptive) de la filière** pour produire efficacement, avec les niveaux de qualité et de compétitivité attendus capables de ramp-up élevés mais aussi d'adaptations élevées sur des temps très courts
- Innover pour maintenir la **compétitivité des technologies clés des équipementiers/systemiers** (5 *trades* sur 20 grands systèmes de l'avion)
- **Une transformation des opérations** (incluant le Health Management)
- **Une supply chain robuste, flexible, et en capacité de sécuriser des double sources**

Positionnement sur le monocouloir conditionne la compétitivité, la performance et l'entraînement de la filière dans son ensemble

Inclusivité Filière soutien PME/ETI : un travail de fond sur tout le territoire



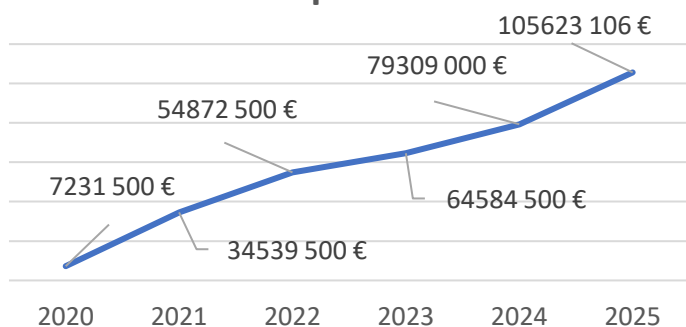
La DGAC s'appuie sur le GIFAS et ses partenaires Pôles & Clusters pour la prospection, l'accompagnement et la maturation des projets R&T des entreprises de la supply.

Une action **CORAC PME** ayant fait l'objet d'une communication large :

- Communication du dispositif aux différents GT GIFAS et CORAC pertinents et aux membres du GIFAS
- Lien et suivi régulier avec les Pôles & Clusters en région et relais lors d'événements
- Lien avec les DREETS et écosystème national

Montant soutien CORAC-PME

Bottom-up 2020 à 2025



Depuis 2021, le GIFAS et la DGAC ont établi un contact direct avec **200 entreprises supplémentaires** avec lesquelles des discussions ont été ouvertes à la suite des rencontres dans toutes les régions:

- 42 sont leaders de projets CORAC-PME
- 125 ont été intégrées en partenaires de projets CORAC ou CORAC-PME
- Une démarche d'**accompagnement de fond des acteurs de la filière** : fort réservoir de projets en maturation à des stades plus ou moins avancés

Ruissellement en croissance et toujours renforcé
Valeur absolue plafonnée par capacité globale des acteurs à engager des travaux de R&T

=> Besoin avéré des sponsors donneurs d'ordre

Thématiques abordées dans les projets CORAC-PME

Les procédés des pièces composites, des pièces métalliques, de TS, de composants, de matériaux



Projet engagé



Projet en cours d'élaboration pour 2026



Les PME-ETI travaillent sur :

- Leurs invariants, notamment de la continuité numérique pour l'Excellence opérationnelle
- Leur périmètre d'innovation pour l'outil de production de demain

Assurer la continuité numérique (SW) de bout en bout de manière sécurisée

Construire une dorsale numérique structurée de l'entreprise (HW)



Définir des méthodes de modélisation représentatif pour valider l'impact d'intégration de nouveau process/matériaux



Cartographier et capitaliser les process, leurs paramètres clefs en temps réel, leurs interconnexions

Simulation de procédés en temps réel prédictif de zone potentiel à défaut

Concept de compagnon augmenté via un assistant intelligent permettant, la captation des données humaines, l'accompagnement aux opérations complexes

Simulation représentative des flux de production actuels, de ses performances, pour les optimiser en phase de ramp-up, de new business, ou d'intégration de new process. Simulations OTD, OQD, RSE

CORAC, Animation et mode d'association de la supply-chain



En Bottom up :

- Le fournisseur, de sa propre initiative, propose un projet de préparation de la transformation de son système de production
- Le fournisseur définit directement les axes d'efforts qu'il souhaite travailler
- Un avionneur / motoriste / Prime est systématiquement sollicité en tant que sponsor (voire partenaire) à minima pour tous les sujets concernant l'interface client / fournisseur
- La synchronisation du contenu du projet avec les axes CORAC est assurée directement par le GIFAS et la DGAC
- Ex projet : ADAPTE

En Top down :

- L'avionneur / motoriste / prime (le porteur du projet) identifie directement le fournisseur qui est associé en tant que partenaire dans le projet en question
- Le porteur de projet définit directement les axes d'efforts qu'il souhaite travailler
- La synchronisation du contenu du projet avec les axes CORAC est assurée de manière « native »
- ex projet SUSHI

2 **Synthèse**

projet ADAPTE

(Advanced DigitAlized Production Technology)

Description

- Modélisation systèmes et flux industriels
- Développement des systèmes cyber physiques
- Assistance et outils prédictifs avancés
- Evaluation et mesure impacts RSE
- Capitalisation, standardisation et Relex

Partenaires

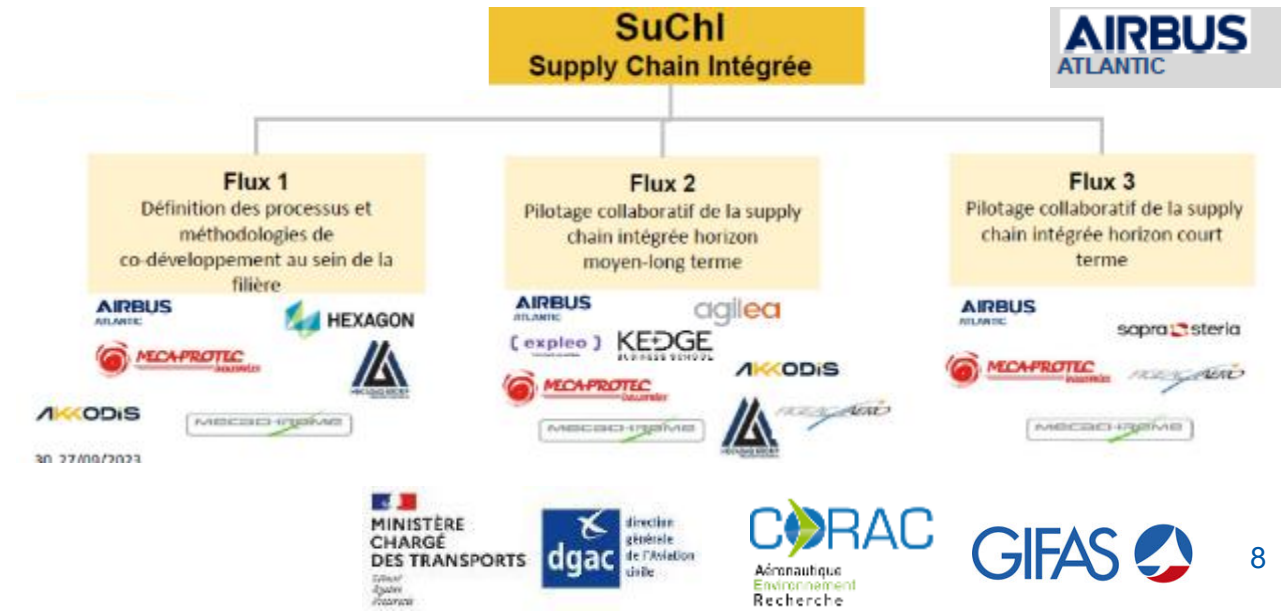
Sponsor

Objectifs

- Amélioration de la compétitivité, de la performance globale et de la flexibilité
- Chainage et traitement digital au service des hommes et de leurs performances

Détails

- Projet R&D « structurant »
- Durée: 3 ans (2024 > 2026)
- 6 partenaires
- 3 Flux - 4 usines





- Projets 2025**
conventionnés ou en cours de conventionnement
- ✓ - SENIOR ERMETO
 - ✓ - CLAYENS
 - ✓ - AUBERT & DUVAL
 - ✓ - SKF Lons le saulnier
 - ✓ - SOCOMORE
 - ✓ - MECAPROTEC
 - ✓ - CORIOLIS
 - ✓ - Corse Composites Aéronautique
 - ✓ - RATIER FIGEAC

Partenaires: UGITECH – FORGINAL – CMJ

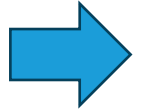
Partenaires: TPAC

Partenaires: SATYS

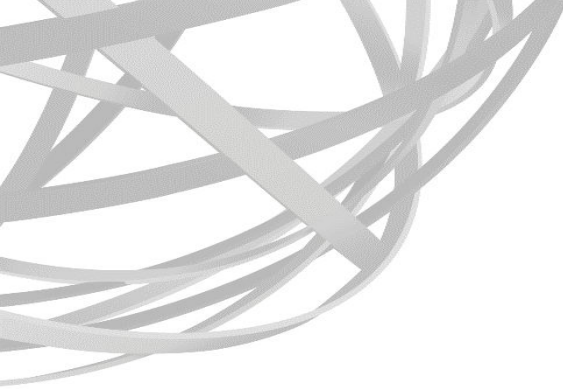
Partenaires: COMPOSITADOUR

Partenaires: GOODRICH Aerospace, Rockwell,

- Projets 2026 Identifiés**
- SERMA
 - AVIACOMP
 - NTN – SNR
 - LISI
 - MECACHROME
 - RADIALL
 - POTEZ
 - DUQUEINE
 - SOURIAU
 - ...



Nécessité de poursuivre les efforts pour être au niveau attendu au lancement du futur programme



Merci



Régis BINET
Coordinateur CORAC PME-ETI
corac-pme@gifas.fr