



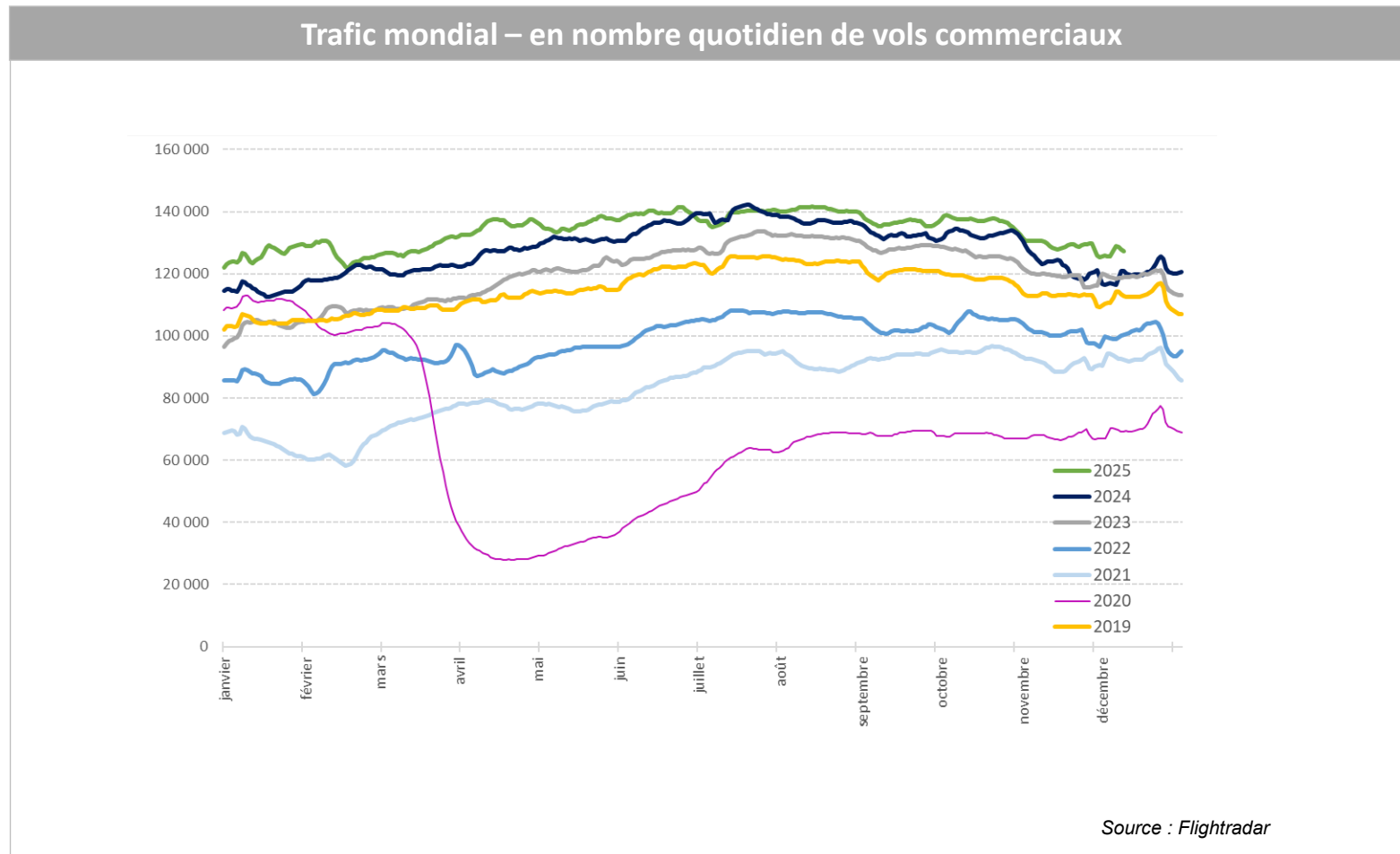
**Direction des affaires économiques
GIFAS**

Conjoncture de la filière aéronautique et spatiale

Décembre 2025

Trafic aérien mondial – Vols commerciaux

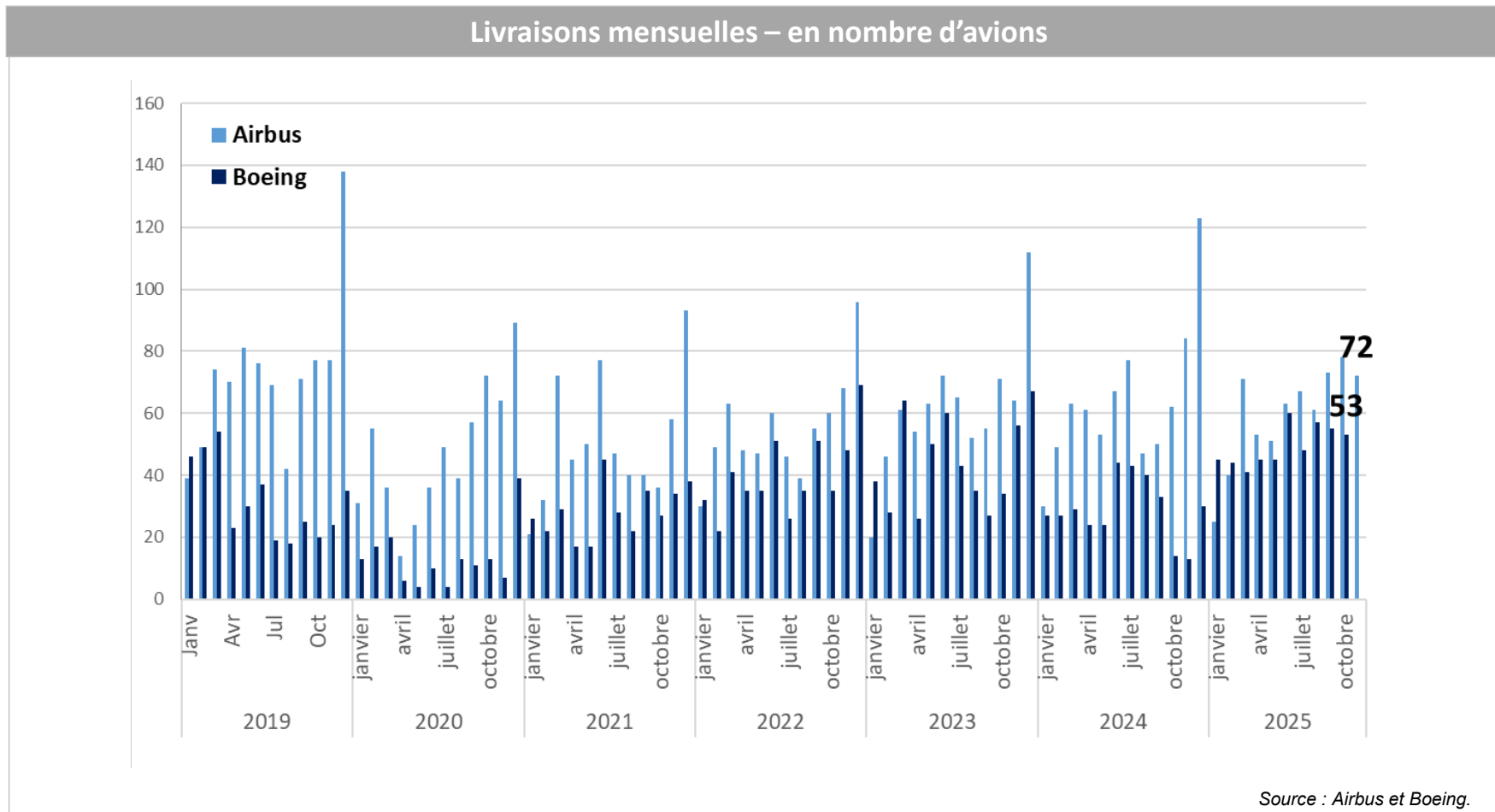
Décembre 2025



- Le trafic mondial dépasse son niveau 2024 de 5 %.

Livraisons aéronefs – AIRBUS et BOEING

Novembre 2025



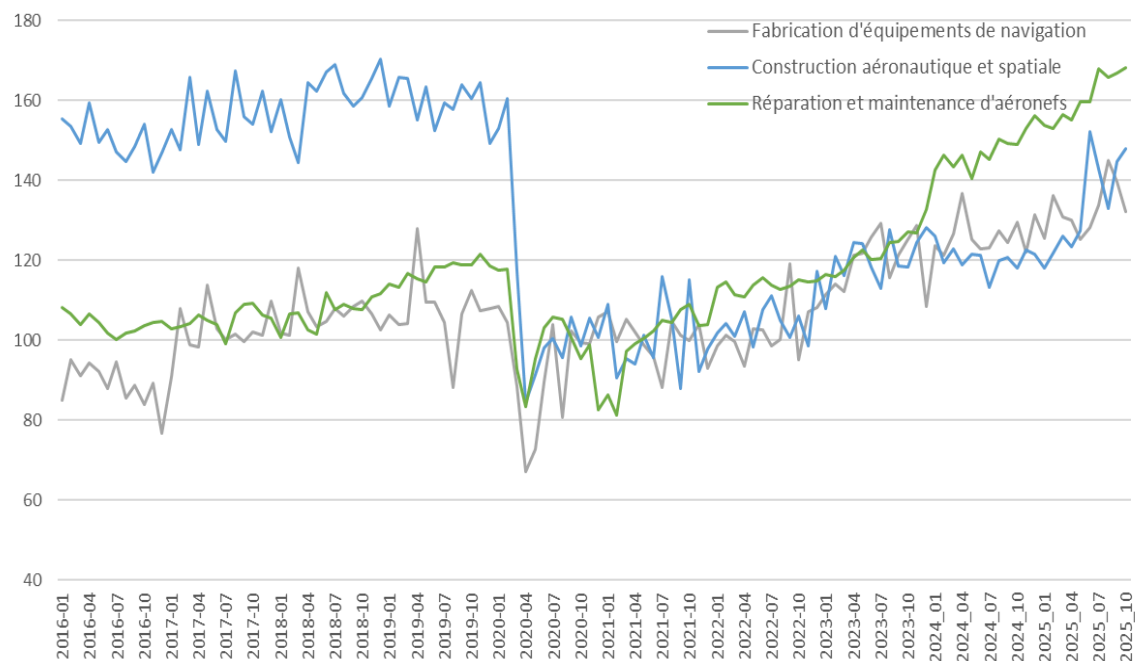
- En novembre, Airbus a livré 72 avions.

Production industrielle de la filière française

Octobre 2025



Indice de la production industrielle de la filière
Base 100 en 2021



Source : GIFAS d'après Insee

- Selon l'Insee, la production de la filière continue d'augmenter en octobre
- La production de la filière a quasiment rejoint son niveau pré-Covid de 2019 (-3 %).

Indice de la production industrielle
Base 100 en 2021

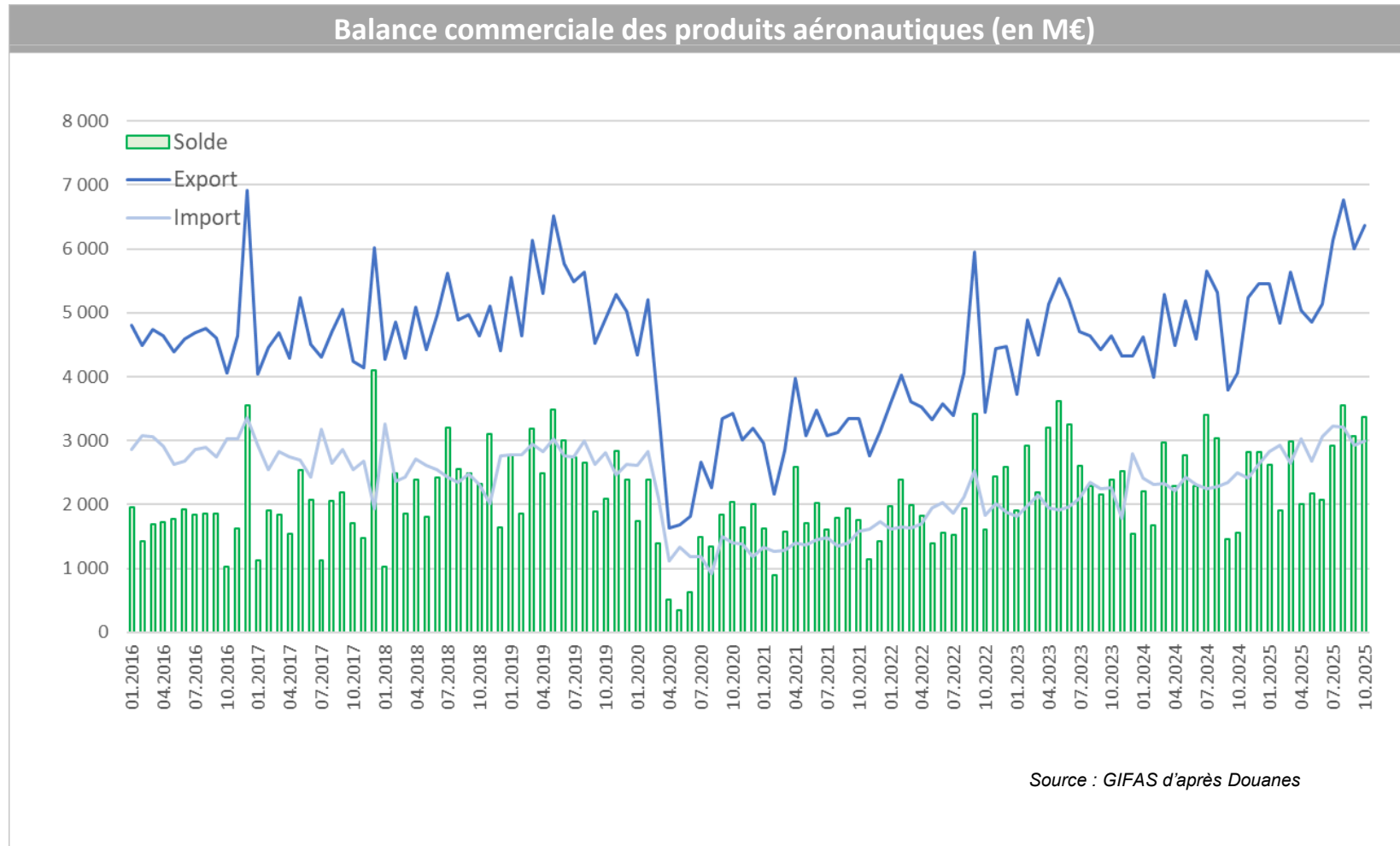


Source : GIFAS d'après Insee

- L'aéronautique se distingue des autres activités industrielles par la tendance à la hausse de sa production.
- La dynamique dans la métallurgie, et dans une moindre mesure l'automobile, s'avère plus problématique.

Commerce extérieur aéronautique et spatial français

Octobre 2025



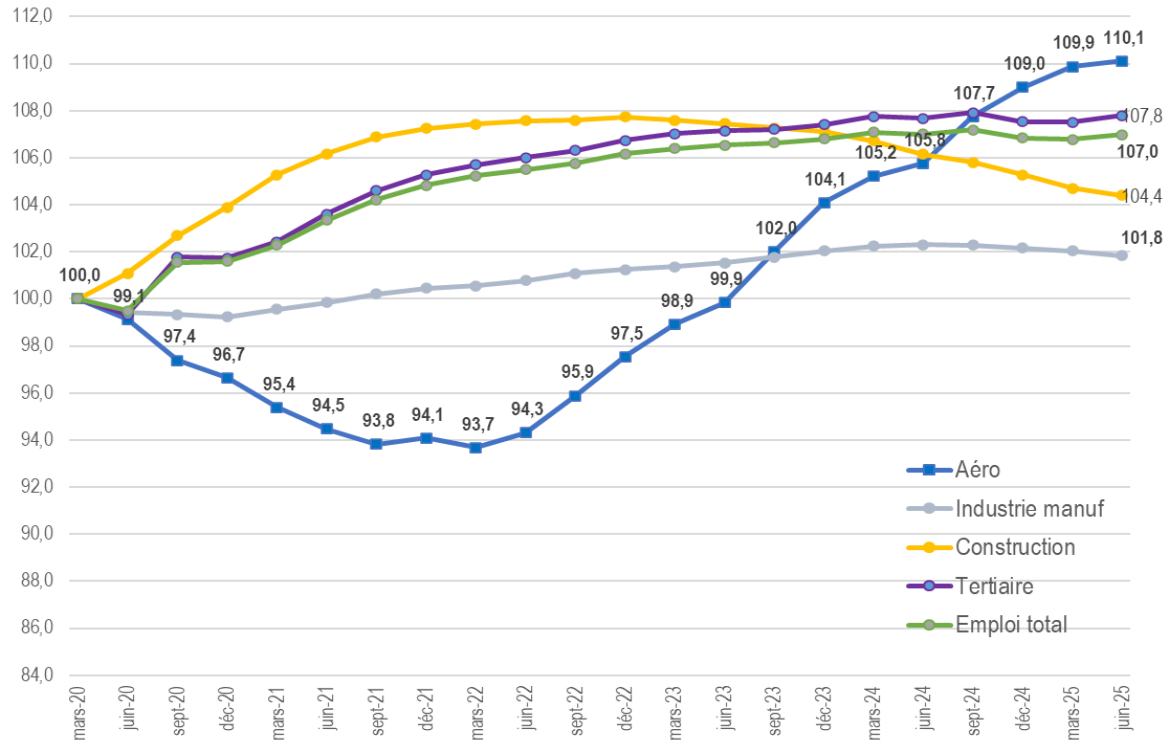
- Les exportations aéronautiques sont dynamiques et dépassent leur niveau 2019..

Effectifs salariés et recrutements dans la filière

2^e trimestre 2025



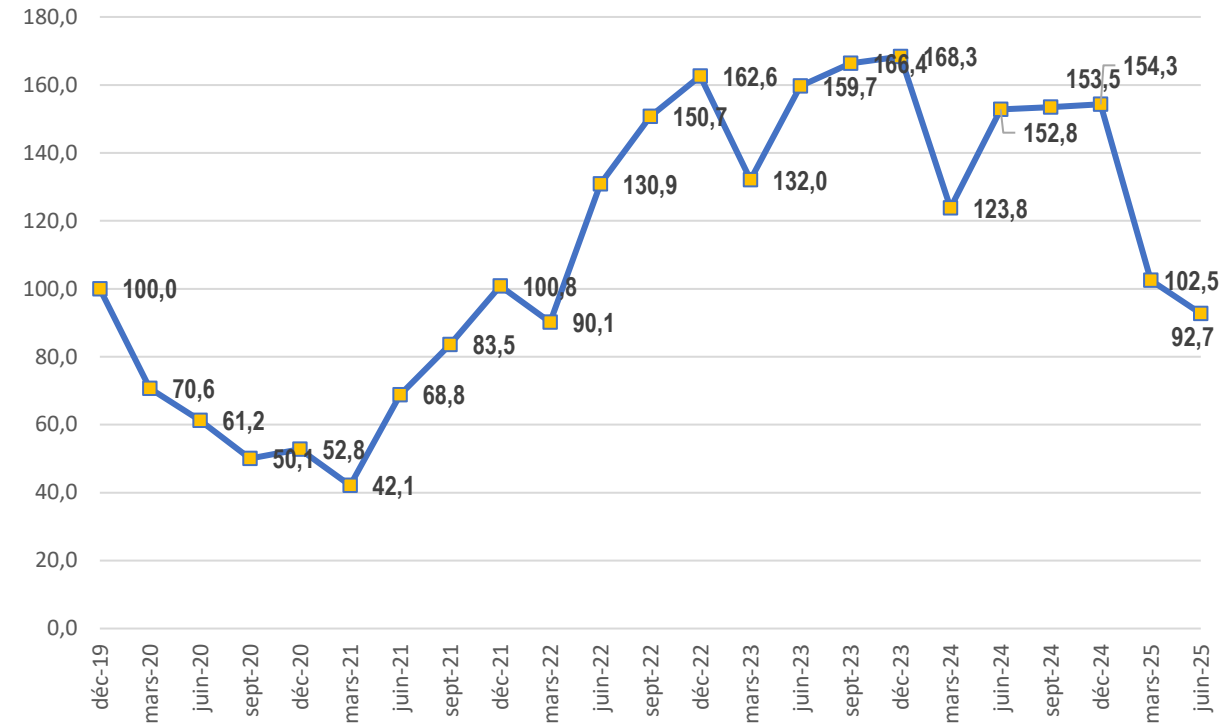
Evolution des effectifs salariés dans la filière
Indice base 100 en 2020 T1



Source : Acss et Insee
Champ : codes Naf aéro, soit ~180 000 salariés mars 2025

- Ralentissement de la progression de l'emploi de la filière en juin (+0,2 % T2/T1)
- La filière aéro est la seule activité à présenter des effectifs salariés en augmentation en 2025.

Recrutements dans la filière – Déclarations préalables à l'embauche (DPAE)
Indice base 100 en 2019 T4



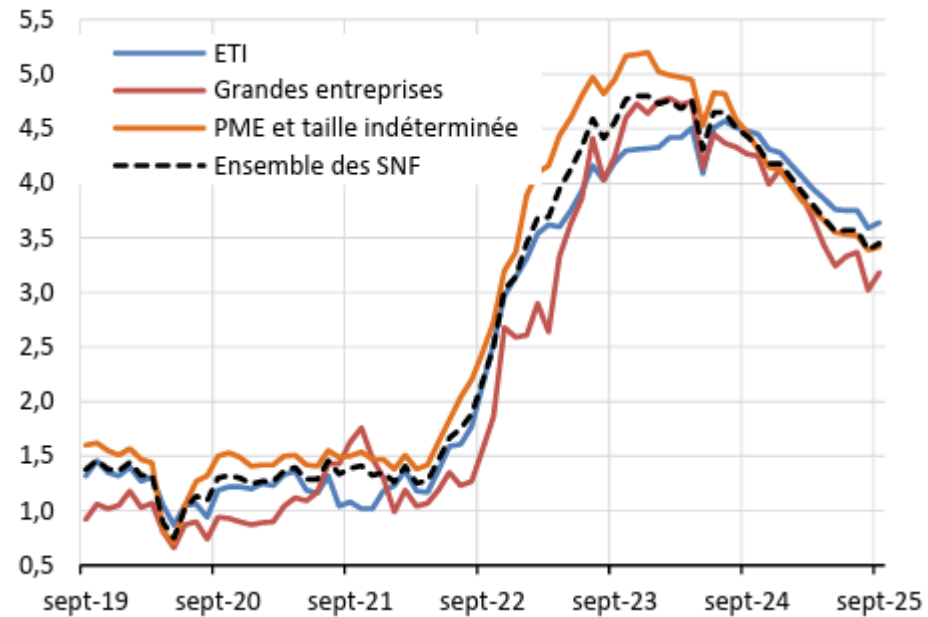
Source : Acss
Champ : codes Naf aéro

Recrutements au 2^e trimestre 2025 :

- ralentissement du rythme des embauches au deuxième trimestre 2025 (-18% par rapport au même trimestre de l'année dernière).
- A noter que le volume d'embauches du T2 2025 (4000) est comparable à l'avant crise (T2 2019)



Taux d'intérêt moyen par taille d'entreprises
(ensemble des sociétés non financières - en %)



Source : Banque de France
Champ : nouveaux crédits, sociétés non financières

Les taux des nouveaux crédits aux entreprises sont stables en septembre :

- 3,4 % quelle que soit la taille



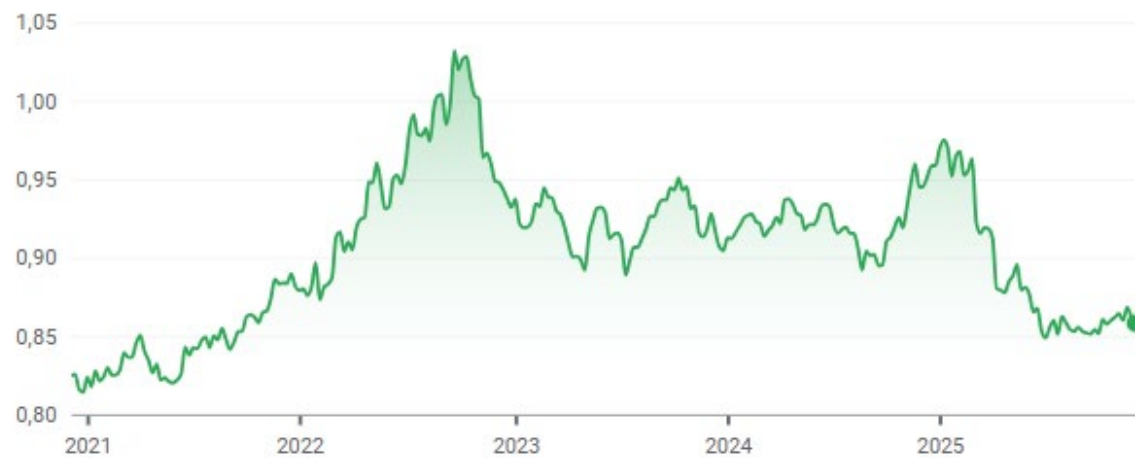
Taux de change Dollar vs Euro

Dollar américain vers Euro

0,8581 ↑ 4,04 % +0,0334 5 a

5 déc., 14:18:09 UTC · Clause de non-responsabilité

1 j 5 j 1 m 6 m YTD 1 a 5 a MAX



- En décembre, la valeur du \$ US est stable par rapport à l'Euro.

Prix du gaz naturel

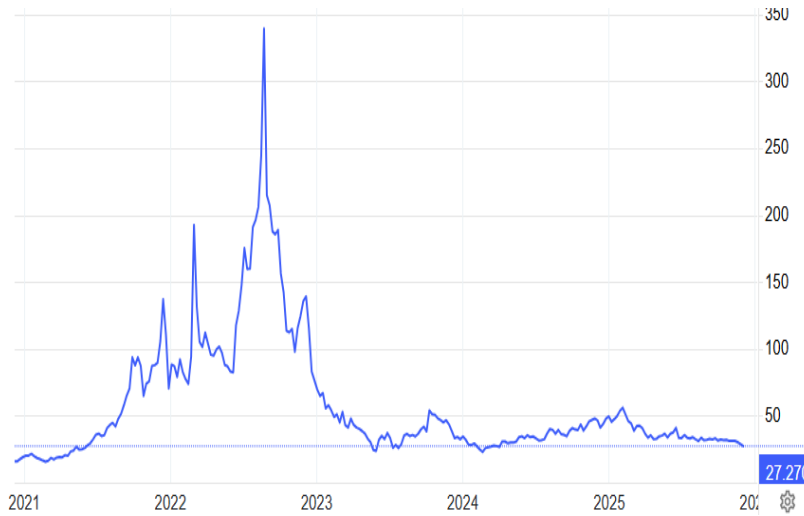
Décembre 2025



Gaz Europe – Spot

Gaz TTF (cours journalier) :

- < 30 €/MWh



Source : Powernext, EEX

Gaz Europe – Futures 2026

Gaz TTF à terme 2026 (cours journalier) :

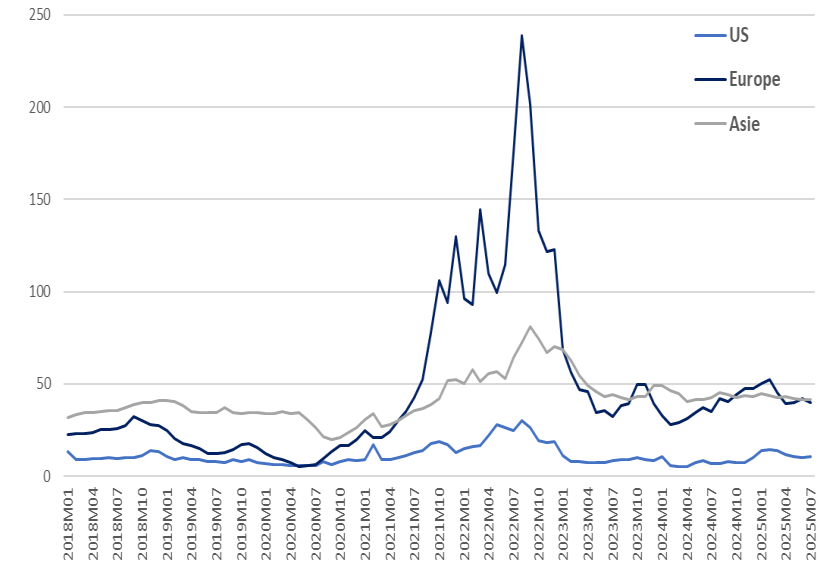
- < 30 €/MWh



Source : Powernext, EEX

Gaz Monde - Spot

Gaz spot sur les principaux marchés internationaux (cours mensuels – en dollars)



Source : Banque Mondiale

- Prix du spot et des contrats 2026 sont inférieurs à 30 €/MWh.

Prix de l'électricité

Décembre 2025



Electricité – Spot, marché de gros



Electricité – Spot et Contrats à terme

Marché de gros en France

	Spot	Futures 2026
Heures pleines	~80 €/MWh	~80 €/MWh
Heures creuses	~50 €/MWh	~ 50 €/MWh

Source : EPEX

Electricité – Spot, marché de gros

Prix spot de l'électricité sur le marché de gros en Europe



- Le prix spot et forward de l'électricité sont stables en décembre.



Cours des métaux en Europe – cotation LME

Aluminium



Cuivre



Source : LME

Le cours du Cuivre en Europe atteint des sommets en raison de problèmes d'offre (intempéries et séismes sur les sites miniers Chili, Congo, Indonésie).



Pour en savoir plus sur les activités du GIFAS et les actualités de l'industrie



www.gifas.fr



@GifasOfficiel



@GifasOfficiel



@GIFAS