



# INSTITUT MAUPERTUIS


Centre de ressources technologiques  
en technologies industrielles innovantes



Association  
Loi 1901  
à but non lucratif  
créée en 2003



**CRT**  
CENTRE  
DE RESSOURCES  
TECHNOLOGIQUES



**22 permanents**  
(dont 12 ingénieurs  
et 2 docteurs)  
**et 3 apprentis**



**Plateforme  
1200m<sup>2</sup>**  
PROCEDES LASER  
SOUDAGE PAR FRICTION  
FABRICATION ADDITIVE  
METALLIQUE  
ROBOTIQUE & VISION



apave  
Pôle de la Qualité



**EMC2**



• **Mission d'Accompagnement en Conseil et Innovation (ACI) pour l'industrie Bretonne** (soutenue par



• **Plateforme de Développement de Procédés de fabrication innovants pour l'industrie avec des experts en :**



❖ **Applications de Soudage Laser robotisé**  
 Recherche de solutions pour des problématiques d'assemblages complexes  
 Expertise en robotique & soudage multi-procédés / hybrides laser/MAG  
 Lasers à forte puissance (jusqu'à 24kW)

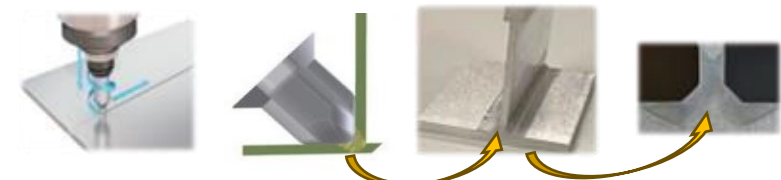
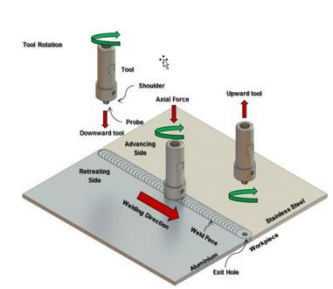


❖ **Fabrication additive métallique fil par fusion laser ou électrique (MIG-MAG)**  
 Adapté pour des Matériaux Fil à forte Valeur Ajoutée : Titane, Inconel, Inox, mais aussi Acier, Alu ...  
 Permet l'optimisation topologique de pièces, l'ajout de fonctions ou la réparation 🌱



❖ **FSW « Friction Stir Welding »** (Soudage par friction malaxage)  
 Soudure robotisée continue réalisée en phase solide (malaxage) - Statique Shoulder FSW (SSFSW)  
 Assemblage de tous les Aluminium (même Série 2000 et 7000), Cuivre, Magnésium et association Cu/Al  
 Joints soudés à plat (Bord à bord ou par superposition) ou en angle (« corner SSFSW » pour l'assemblage de raidisseurs)

• Parmi nos clients



# POURQUOI FAIRE APPEL A NOUS ?



## Accéder à de nouvelles technologies innovantes

Veille technologique, connaissance des acteurs, essais sur la plateforme technique



## Avoir une expertise neutre face aux solutions techniques et tendances technologiques



## Evaluer et qualifier une solution technique avant de l'intégrer dans votre établissement



## Coordonner et formaliser vos projets d'innovation

Analyse du besoin, analyse fonctionnelle, analyse des risques, montage de projet, créativité



## Optimiser l'accompagnement et le financement de votre projet

Recherche de financement, rédaction et suivi de demande d'aides, montage de consortium



## Se sensibiliser à l'Industrie 5.0 (Durabilité, Résilience et Humain au cœur de l'industrie)



## Renforcer vos ressources, augmenter le rythme de votre transformation