



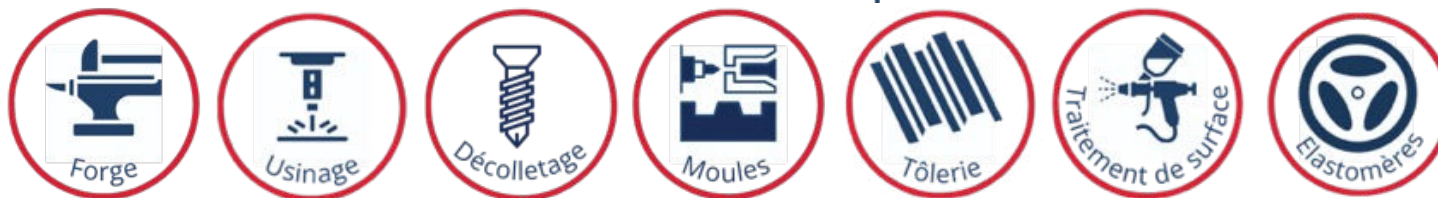
Rencontre BASD / GTID – BREST
19/02/2026

FAMIP est partenaire du Groupe **Mecapole**

Notre mission

Vous accompagner dans les mutations de vos marchés grâce à un réseau d'entreprises expertes en ingénierie, fabrication et traitements d'ensembles mécaniques industriels de haute performance.

Savoir-Faire **Mecapole**



FAMIP

vous accompagne pour répondre à vos besoins en:

- Usinage de Pièces de précision de Petites et Moyennes Séries
- Usinage de Pièces à façon sur plan
- Réparation et Rénovation de pièces usinées.



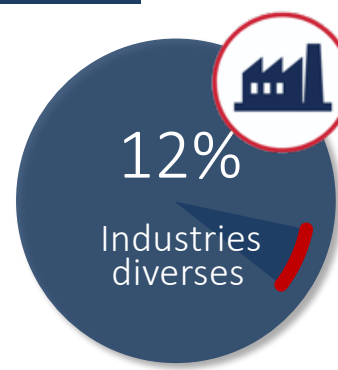
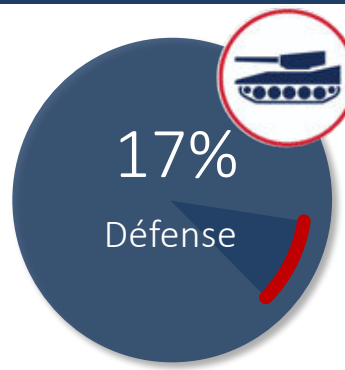
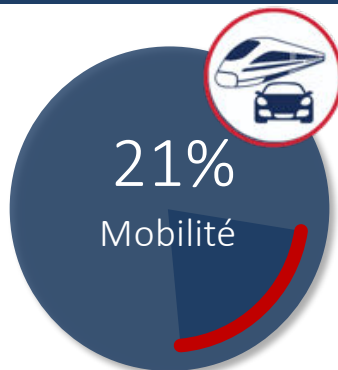
Mecapole en chiffres

800 COLLABORATEURS

13 SITES DE PRODUCTION

7 DOMAINES D'EXPERTISE

CHIFFRE D'AFFAIRES +150 M€ en 2025





PÔLE MÉCANIQUE

Amb Curtil Mecapole
Occitanie



PÔLE TÔLERIE

SLTS SLTS
METAL SOLUTIONS METAL MAROC



PÔLE FORGE

Forgeavia MPS



PÔLE PETITES &
MOYENNES SERIES /
MOULES

FAMIP



PÔLE ÉLASTOMÈRES

itc
ELASTOMÈRES



PÔLE DÉCOLLETAGE

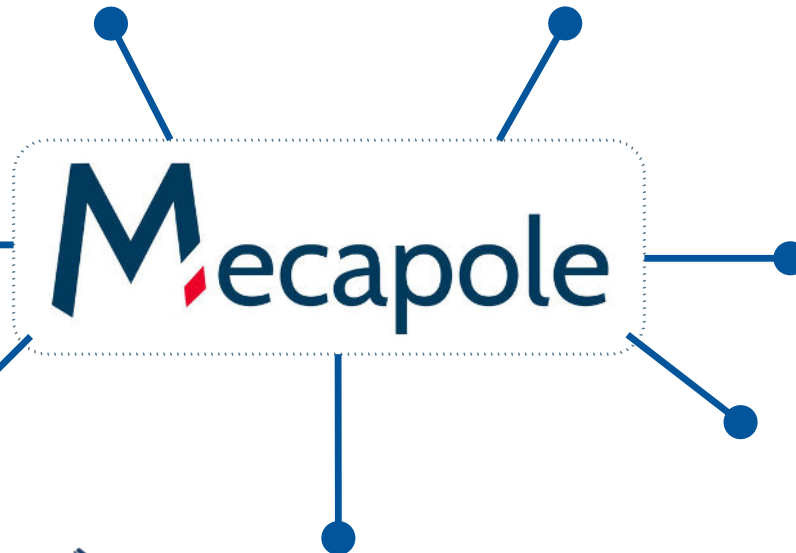


MALOUVIS

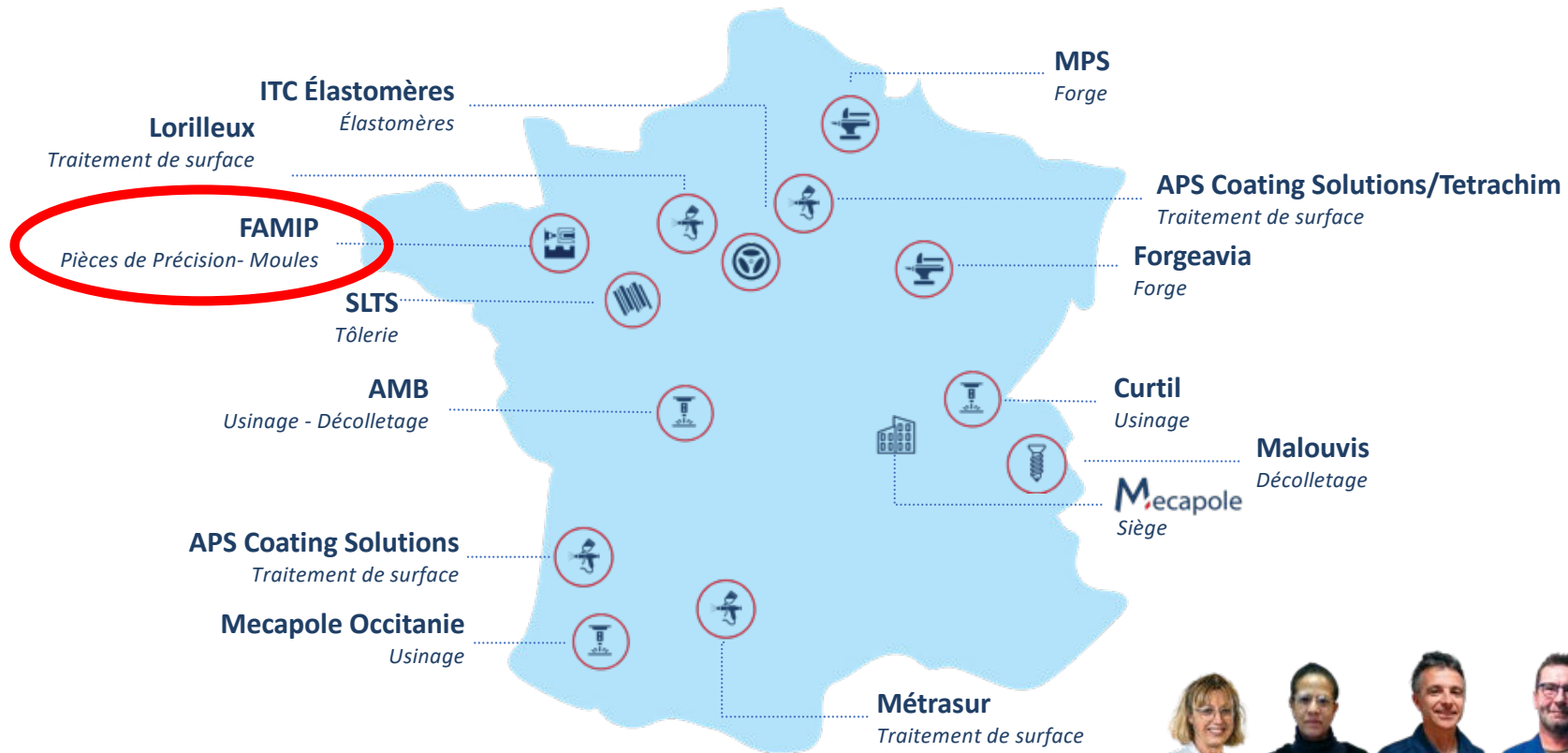


PÔLE TRAITEMENT DE SURFACE

APS
Metrasur
Lorilleux
Coating Solutions



Un réseau d'entreprises à taille humaine



Sociétés Lauréates
du Plan France
Relance



A photograph of a factory interior showing large industrial mold assemblies. A person's hand is visible on the left, interacting with a component of the mold. The background shows more industrial equipment and a factory floor.

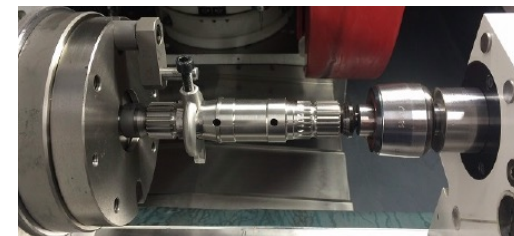
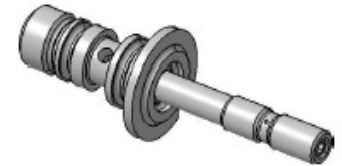
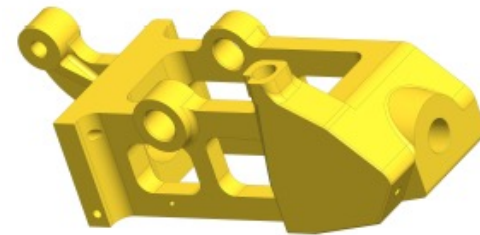
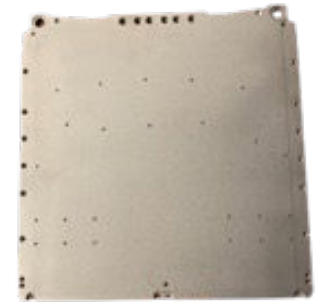
FAMIP

Pôle Petites &
Moyennes Séries
/ Moules



FAMIP

- ◆ Fabrication de pièces de précision ASD
- ◆ Fabrication de petites à moyennes Séries (Pièce unique à qq milliers/an)
- ◆ Réparation ou Rénovation de pièces usinées endommagées
- ◆ Usinage de finition sur pièces de Fonderie
- ◆ Fabrication de Moules d'injection (pièces techniques)
- ◆ Certification EN 9100
- ◆ Certification Air Cyber Bronze





FAMIP



◆ Une équipe à taille humaine et à votre écoute (25 personnes)

◆ Agilité et Flexibilité à votre service

◆ Un atelier climatisé de 2500 m²

◆ Un parc Machines complet:

- ◆ Fraisage,
- ◆ Tournage,
- ◆ Rectif Plane et Cylindrique,
- ◆ Erosion Fil et Enfonçage,
- ◆ Polissage,
- ◆ Gravure Laser



◆ Un pôle Métrologie (2 Machines Zeiss, Projecteur de Profils)

◆ Un Poste de soudure Laser (1000x1000)

◆ CA 2025 : 4Mio€ (dont environ 10% en ASD)



Vidéo **FAMIP**

Lien : [..\Site Internet\FAMIP V5 - FR \(1\).mp4](..\Site Internet\FAMIP V5 - FR (1).mp4)

Votre interlocutrice **FAMIP**



Séverine Mih

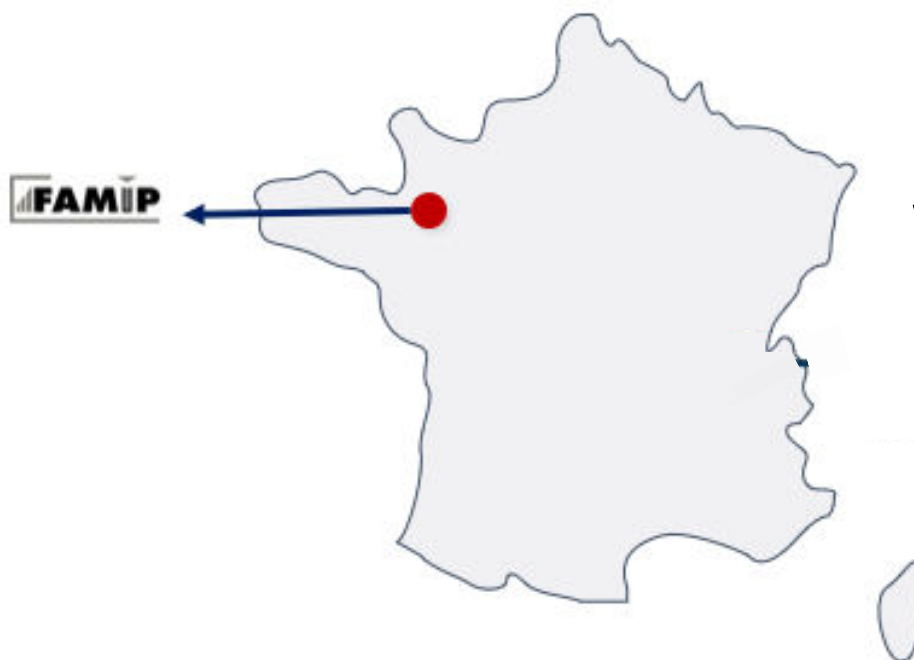
Directrice Générale

FAMIP

VITRÉ | ILLE-ET-VILAINE

Tél : 06 07 23 84 84

severine.mih@famipsas.com



Vitré

En TGV: 2h de Paris

5h de Lyon

En Avion: 30min de Rennes

1h de Nantes



Merci
